

ZÁRUKA.

Výrobce ručí za správnou funkci zařízení a zavazuje se bezplatně vyměnit díly, které se porouchají v důsledku nekvalitního materiálu nebo výrobních vad, do 12 měsíců od data uvedení zařízení do provozu potvrzeného zárukou. Náklady na zaslání zařízení výrobcí a od výrobce uživateli během záruční doby hradí uživatel zařízení.

Na zařízení, která byla prodána v členských státech EU jako spotřební zboží, se vztahuje 24měsíční záruční doba, náklady na zaslání zařízení k výrobcí a od výrobce k uživateli v záruční době hradí výrobce zařízení, v v souladu s evropskou směrnicí 1999/44/EC.

Záruční list je platný pouze tehdy, je-li k němu přiložen účtenka nebo nákupní faktura. Na potíže způsobené nesprávným používáním, zneužitím nebo zanedbáním zařízení se záruka nevztahuje. Výrobce neručí za žádné přímé či nepřímé škody.

Záruční list.

Modelka:	
Ne:	
datum odbyt:	prodejce:

PROHLÁŠENÍ O SHODĚ

Na základě prohlášení výrobce s plnou odpovědností prohlašujeme, že zařízení splňují požadavky následujících směrnic:

EN60335-1:2002;

EN60335-2-29:2004



Symbol, který označuje třídění odpadu z elektrických a elektronických přístrojů. Je zakázáno likvidovat zařízení jako směsný komunální odpad, je odpovědností uživatele obrátit se na autorizovaná sběrná místa.

UŽIVATELSKÝ MANUÁL

PEVNÝ



POZORNOST:

Před použitím zařízení si prosím pečlivě přečtěte tento návod k použití.

OBEČNÁ INFORMACE

Zařízení je určeno pro nabíjení olověných baterií používaných v motorových vozidlech (benzínové a naftové), motocyklech,

čluny atd. Nabíjecí proud dodávaný o zařízení klesá podle charakteristiky křivky W podle DIN 41774. Pouzdro zařízení má krytí IP20 a je chráněno proti přímému dotyku uzemněním, které je zajištěno pro zařízení třídy I.

Před použitím zařízení zkontrolujte, zda parametry napájecí sítě odpovídají údajům na výkonovém štítku zařízení.

Elektrické připojení musí být uzemněno.



BEZPEČNOSTNÍ PRAVIDLA

- Při nabíjení baterie uvolňuje hořlavé a výbušné plyny, vyhněte se plamenům a jiskrám. POZORNOST!! V OKOLÍ ZÁKAZ KOUŘENÍ

ZAŘÍZENÍ

- Používejte nabíječku pouze v dobře větraných místnostech. NEPOUŽÍVEJTE VENKU PŘI DEŠTI NEBO SNĚHU!

- Před připojením nebo odpojením nabíjecích kabelů odpojte napájecí kabel.

- Zařízení je vybaveno spínači, které mohou způsobit elektrický oblouk nebo jiskry, proto při použití např. v garáži nebo na podobném místě musí být zařízení umístěno na dobře viditelném a bezpečném místě.

- Umístěte zařízení na stabilní povrch. Modely vybavené koly musí stát ve vzpřímené poloze.

- Nikdy nepoužívejte zařízení uvnitř automobilu nebo pod jeho kapotou.

- Zařízení musí být nastaveno k použití na dobře větraném místě. POZORNOST! PŘI POUŽÍVÁNÍ NIC NEZAKRÝVEJTE

ZAŘÍZENÍ!

- Abyste předešli poškození elektronických zařízení ve vozidle, před použitím nabíječky si přečtěte návod k obsluze výrobce vozidla.

- Zařízení by mělo být připojeno pouze k zásuvkám vybaveným uzemněním.

- Jakékoli opravy a údržba zařízení může provádět pouze kvalifikované osoby.

- Vyměňte napájecí kabel, pokud je poškozený pouze vyměnit za nový, originální.

- Nepoužívejte zařízení k nabíjení nenabíjecích baterií.

- U modelů dodávaných bez zástrčky použijte zástrčku, která odpovídá specifikacím na typovém štítku.

PŘÍPRAVA NA NABÍJENÍ

POZOR:

Před nabíjením zkontrolujte, zda kapacita baterie (Ah) není nižší, než je uvedeno na typovém štítku (C min)

1. Odstraňte kryt baterie (pokud je výrobcem poskytnut), aby mohly plyny vznikající při nabíjení volně unikat. Zkontrolujte hladinu elektrolytu v baterii a v případě potřeby doplňte destilovanou vodu (5-10 mm nad deskami).

Veďte prosím na vědomí, že přesný stav nabití lze určit pouze pomocí hustoměru, který měří hustotu elektrolytu. Platí následující hodnoty hustoty rozpuštěné látky (kg/l při 20 °C):

1,28 = baterie nabitá; 1,21 = baterie nabitá napůl; 1,14 = vybitá baterie.

POZORNOST! PŘI KONTROLE ÚROVNĚ I HUSTOTA ELEKTROLYTU, BUĎTE PROSÍM VELMI OPATRNÍ – JE TO ŽÍRAVINA KYSELINA!

2. Při odpojení zařízení ze sítě nastavte přepínač 6V/12V nebo 12V/24V (v závislosti na zařízení) podle jmenovitého napětí baterie.

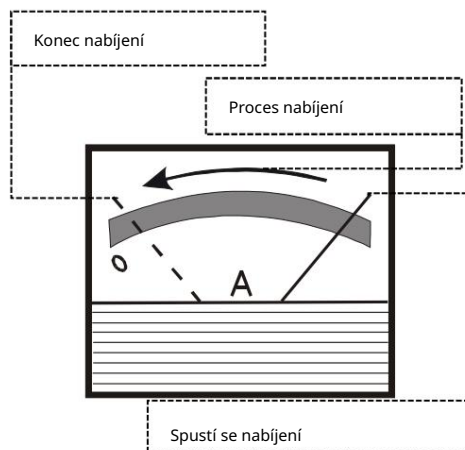
Nastavte přepínače pro úpravu nabíjení podle potřeby (obr. A. Tabulka nastavení proudu).



Obr. A. Tabulka nastavení proudu.

3. Připojte červenou sponu k kladný (+) pól baterie a černá svorka k zápornému (-) pólu; připojte zařízení ke zdroji napájení.

Ampérmetr baterie bude ukazovat úroveň nabíjecího proudu. Během nabíjení bude údaj ampérmetru pomalu klesat na nízké hodnoty v závislosti na parametrech baterie.



Když je baterie nabitá, můžete si všimnout, že tekutina uvnitř baterie se začne vařit. Abyste zabránili oxidaci desky a udrželi baterii uvnitř

dobrý stav, ukončete nabíjení v tomto moment.

POZNÁMKA: Při nabíjení hermeticky uzavřené (GEL/AGM) baterie musíte

Měli byste být obzvláště opatrní. Je třeba nabit velmi pomalu a průběžně kontrolujte napětí svorek baterie. Když napětí dosáhne 7,2V (u 6V baterie), 14,4V (u 12V baterie) a 28,8V (u 24V baterie), lze to snadno zkontrolovat během, doporučuje se zastavit proces nabíjení.

SIMULTÁNNÍ PŘÍSTÁNÍ TROCHU BATERIE

Při nabíjení několika baterií současně můžete použít sériové nebo paralelní připojení. Pro řízení proudu tekoucího v každé baterii se doporučuje sériové zapojení.

SPECIFIKACE

Napájecí napětí	220-240V
Frekvence	50-60Hz
nabíjecí napětí	6V
nabíjecí napětí	12V
Spotřeba energie 12V	50W
Spotřeba energie 24V	50W
RMS proud 12V	4A
RMS proud 24V	4A
Průměrná hodnota proudu je 12V	2,5A
Průměrná hodnota proudu je 24V	2,5A
pojistky	7,5A
Hlasitost	0,005 m3
Rozměry	Rozměry 20 x 12 x 21 cm
Váhy	2,5 kg

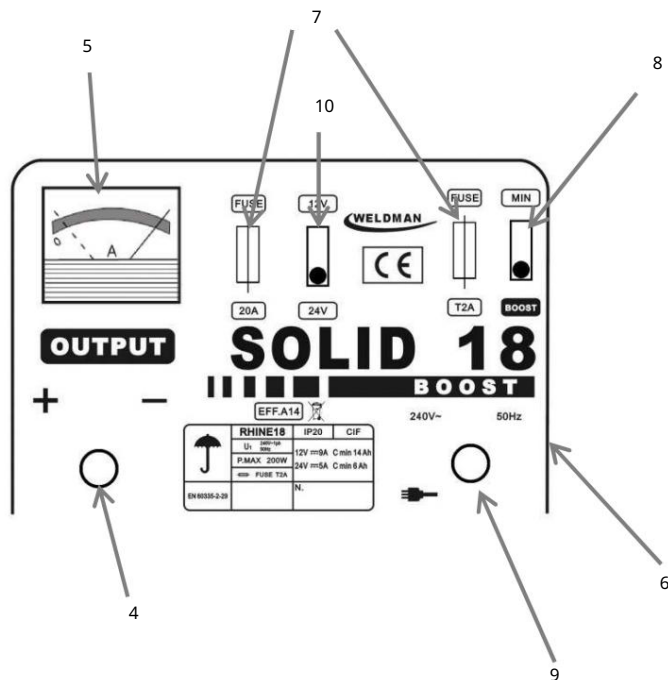
PEVNÉ 11	220-240V
	50-60Hz
	6V
	12V
	50W
	50W
	4A
	4A
	2,5A
	2,5A
	7,5A
	0,005 m3
	Rozměry 20 x 12 x 21 cm
	2,5 kg

PEVNÉ 15	220-240V
	50-60Hz
	12V
	24V
	110W
	110W
	9A
	4,5A
	6A
	6A
	15A
	0,005 m5
	Rozměry 20 x 12 x 21 cm
	3,5 kg

Napájecí napětí	220-240V
Frekvence	50-60Hz
nabíjecí napětí	12V
nabíjecí napětí	24V
Spotřeba energie 12V	200W
Spotřeba energie 24V	200W
RMS proud 12V	14A
RMS proud 24V	8A
Průměrná hodnota proudu je 12V	9A
Průměrná hodnota proudu je 24V	5A
pojistky	15A
Hlasitost	0,001 m7
Rozměry	Rozměry 25,5 x 17 x 22 cm
Váhy	4,5 kg

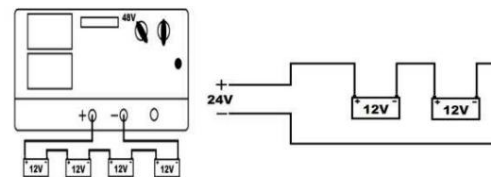
PEVNÉ 18	220-240V
	50-60Hz
	12V
	24V
	200W
	200W
	14A
	8A
	9A
	5A
	15A
	0,001 m7
	Rozměry 25,5 x 17 x 22 cm
	4,5 kg

PEVNÉ 20	220-240V
	50-60Hz
	12V
	24V
	300W
	300W
	18A
	12A
	12A
	8A
	20A
	0,005 m5
	Rozměry 30 x 23 x 25 cm
	8 kg

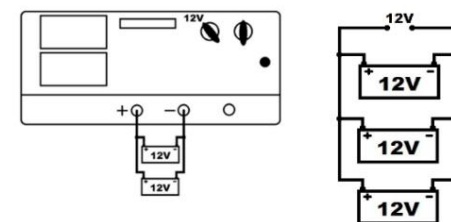


4. Výstupní kabel
5. Ampérmetr
6. Kryt
7. Pojistky
8. Vypínač
(normální nabíjení/rychlé nabíjení)
9. Napájecí kabel
10. Přepínač 12V/24V

POZNÁMKA: Při nabíjení dvou baterií o jmenovitém napětí 12V pomocí sériového zapojení se doporučuje nastavit přepínač 12/24 do polohy 24V



Obr. B.1 Schéma sériového zapojení



Obr. B.2. Schéma paralelního připojení

NABÍJENÍ DOKONČENO

Po dokončení nabíjení přepněte vypínač do polohy "0" a vytáhněte zástrčku ze sítě zásuvky. Poté odpojte nabíjecí kabely od pólů baterie a umístěte zařízení

na suchém místě. Nasadte zpět kryt baterie.

ZABEZPEČENÍ ZAŘÍZENÍ



Obr C

Zařízení je vybaveno ochranou proti: - přetížení (příliš vysoký nabíjecí proud)

- zkrat (kontakt mezi dvěma nabíjecími vodiči) - obrácená polarita baterie.

Pro zařízení vybavená pojistkami v případě poruchy by měly být nahrazeny novými stejného typu a se stejnými parametry. POZOR: Výměna pojistky za novou s jinými parametry může způsobit zranění nebo jiných blízkých zařízení. Ze stejného Z tohoto důvodu nenahrazujte pojistku měděným můstkem nebo můstkem z jiných materiálů. Výměna pojistky by měla být prováděna pouze při odpojení zařízení od napájení.

NÁVOD K POUŽITÍ - Nabíjení může

probíhat pouze na dobře větraném místě, aby se zabránilo hromadění plynů.

- Před nabíjením otevřete kryty baterie

- Zkontrolujte, zda množství elektrolytu pokrývá desky baterie, pokud ne, doplňte destilovanou vodu po maximální úroveň vyznačenou na baterii.

- Nedotýkejte se kapaliny uvnitř baterie, je vysoce korozivní!

- Očistěte kladný a záporný pól od případných oxidových usazenin, aby byl zajištěn dobrý kontakt mezi kličkami.

- Během nabíjení se vyhněte kontaktu mezi dvěma svorkami - může to způsobit vypálení pojistky.

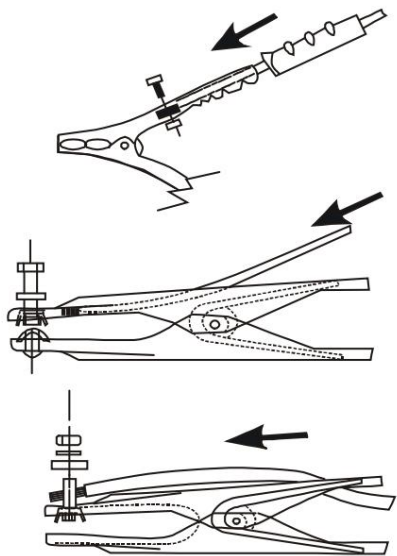
- Pokud chcete dobít baterii zbývající ve vozidle, je třeba to pečlivě dodržet doporučení výrobce v uživatelské příručce vozidlo pod „ELEKTRICKÁ INSTALACE“ nebo „ÚDRŽBA“. Před nabíjením je nejlepší odpojit kladný kabel, který je součástí elektrického systému.

- Před nabíjením zkontrolujte napětí, nezapomeňte: 3 zástrčky jsou pro 6V baterie a 6 zástrček pro 12V baterie. Pro současnou nabíjení dvou 12V baterií

zapojené do série, nastavte napětí nabíjení 24V.

- Zkontrolujte polohu obou pólů: kladný (+), záporný (-). V případě, že symboly nelze přečíst, je záporný pól vždy připojen přímo k pouzdru.

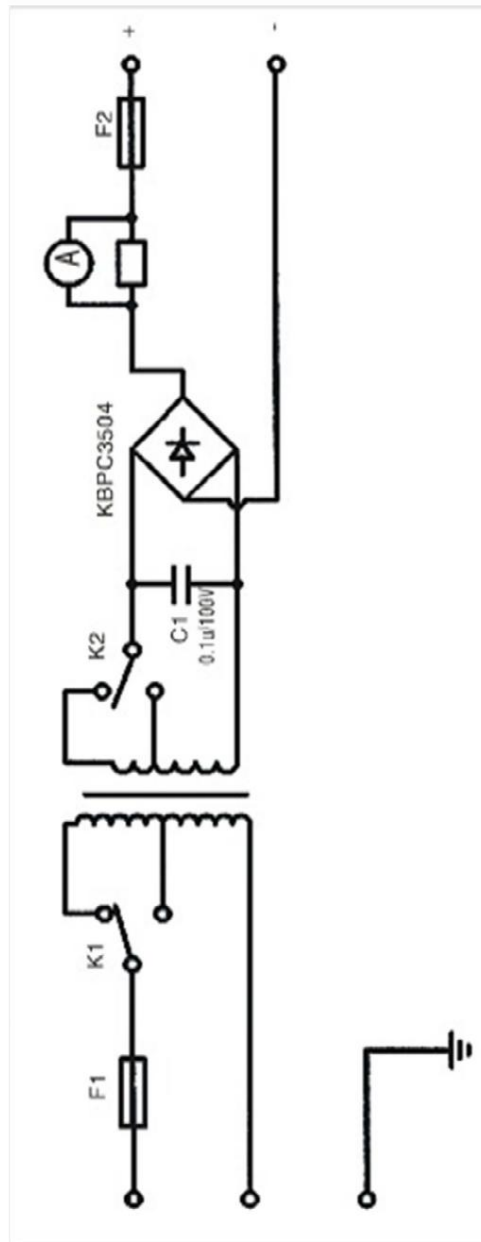
MONTÁŽ ZAŘÍZENÍ



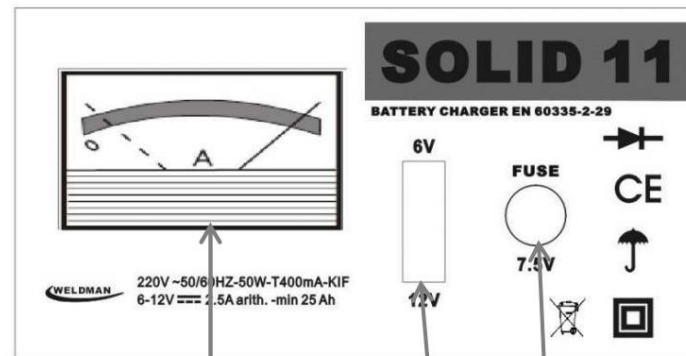
Obr D

Upevněte svorku s červenou rukojetí k přenosnému kabelu.

Upevněte svorku s černou rukojetí ke kabelu, který vychází přímo ze zařízení.



Obr. E. Elektrické schéma



1. Ampérmetr 2. Vypínač 6V/12V 3. Pojistka

