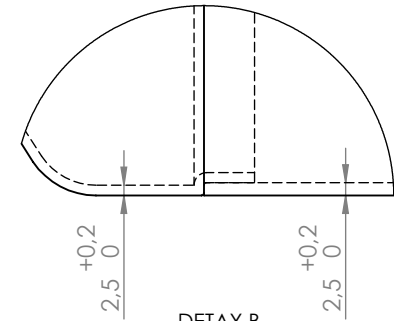


DETAY A
ÖLÇEK 1 : 1.5



DETAY B
ÖLÇEK 1 : 1.5

HOBİ Exhaust System
www.hobiex.com

Type	2S3960805
ID No.	HET-
Prod. Date	2016 / WK
T min./max.	-50°C / +100°C
V	80 Lt.
Ps	15,5 Bar.
Norm	EN 286-2:1997 CE2287

- Parça üzerindeki kaynak bölgeleri (+) dir.
- Manşonlar geçer-geçmez dış mastarı ile kontrol edilmelidir. (+)

Yüzey Kaplama / Surface Coating
İç / Internal - Dış / External

Direktif / Specification 2009/105/E.C.

Epoksi polyster toz boya / Epoxy polyster powder coating
Kalınlık/Thickness: (iç/internal): 40±30µ
(dış/external): 80±30µ
Siyah / Black (RA 9005)
Tuz Testi/Salt Spray Corrosion Testing: DIN 50021
Oksidasyon/Oxidation: Din 53210 R

Norm	EN 286-2:1997 CE2287
Çalışma Basıncı / Working pressure	Ps= 15,5 Bar
Test Basıncı / Testing pressure	Ps= 23 Bar (++)
Sıcaklık Aralığı / Temperature Range	Min. -50°C - Max. 100°C
Hacim / Volume	80 L.
Kaynak Metodu / Welding Method	Automatic
Sac Metal / Sheet Metal	P275SL (6340)
Manşon / Scket	S137
Braket / Bracket	S137

hObi

BOYUT: A4



Parça Seviyesi:
Kritik Parça (CP)

(+) Önemli Karakteristik
(++) Kritik Karakteristik

Ağırlık / Weight
kg

00	İlk Yayın	01/01/2017	E.SAHİN	A.OZSOY	M.CAPAN	Bu dokümanın içeriği Hobi Egzoz'un mülkiyetindedir. Hobi Egzoz'un yazılı izni olmadan kopya edilemez, çoğaltılamaz ve üçüncü şahıslara verilemez.
Rev	Değişiklikler Changes	Tarih Date	Çizen Drawn	Kontrol Checked	İmza	Malzeme / Material: P275SL EN 1020 (6340)
						Parça Adı / Part Name : Hava Tankı / Air Tank
						Parça Part No 2S3960805